



Meting met I-scan door uw tandarts

## LAAT GOED 'METEN' DAN KUNT U GOED 'ETEN'

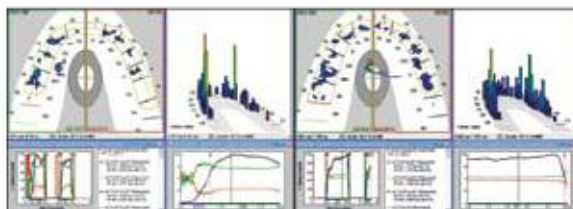
Voorbereiding en nazorg van uw 'KUNST'gebit bij uw tandarts.

Om de absolute voortrekkersrol te blijven spelen, zorgt Dentaaltechnisch Bedrijf MDLEuregio te Maasmechelen voor een extra meerwaarde bij haar klanten, tandartsen en MKA-diensten in de ziekenhuizen.

Bij de eindcontrole en follow-up van prohetische werkstukken vertaalt zich die meerwaarde in het meten van de bijtcracht (dmv een T-scan=bijtscan). De bedoeling is de 'bijt'krachten in de mond gelijkmatig te verdelen over beide kaakhelften, rekening houdend met de ondersteuning van alle tanden, opbouwen, implantaten, tandvles, spieraanhechting en kaakbot. Zo kunnen ongunstige factoren tijdig worden uitgeschakeld!

**Vooraf omdat de basis voor een maximaal genot van uw nieuwe tandprothese in een stabiel evenwicht tussen beide kaakhelften ligt.**

Boven ziet u een foto van de meting en onder een grafische weergave van de dynamische bijttest.



Weergave bij plaatsing van uw tandprothese door uw tandarts

Weergave na eindcontrole met de T-scan

Indien u meer informatie wenst over deze materie mag u altijd contact opnemen met uw tandarts, deze zal u van de nodige informatie en een conformiteitsattest voorzien.